

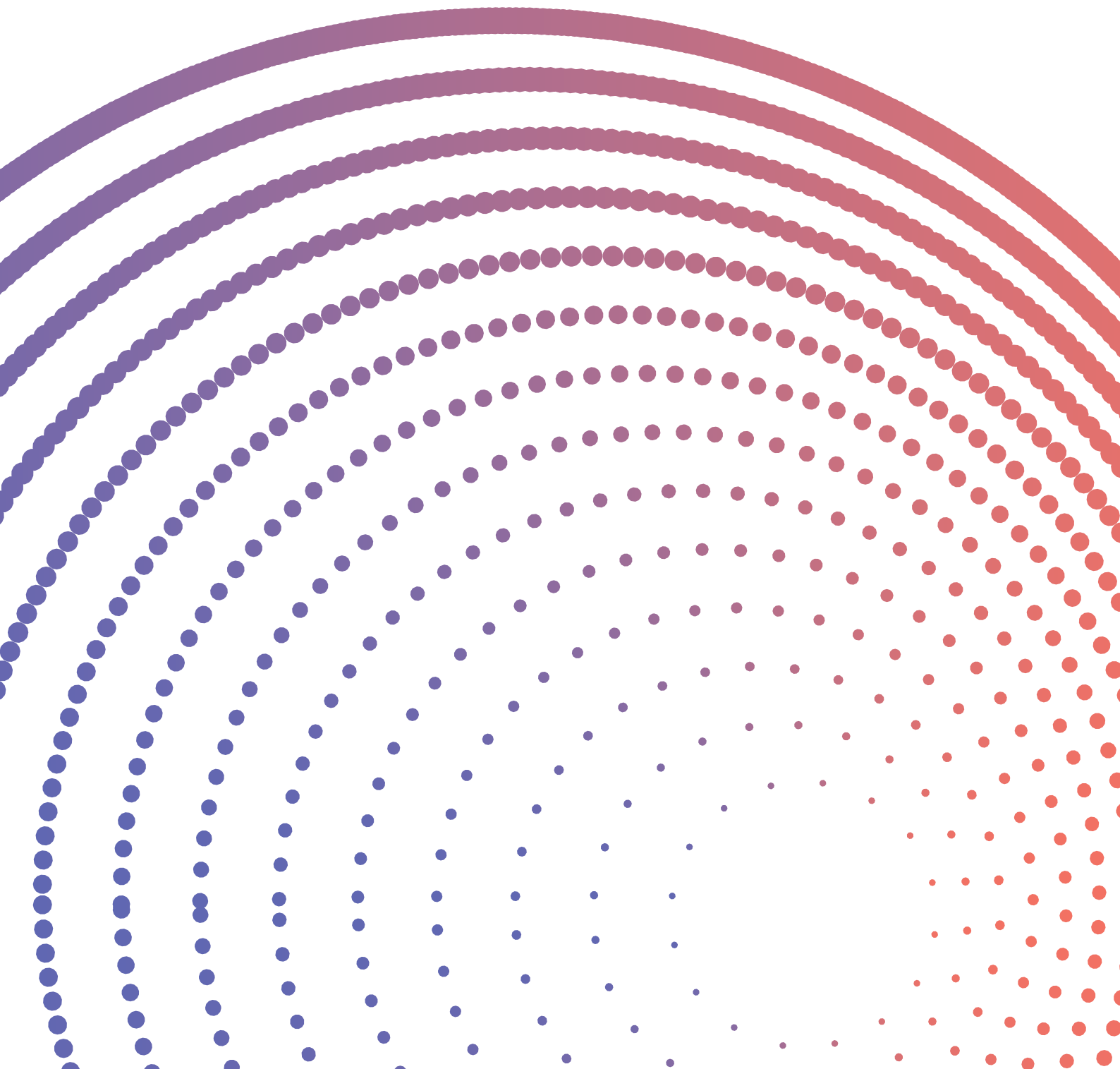
Rodas de Transporte Pesado

Rodas de Microliga de Alta Dureza



Material Rodante Ferroviário

Projetado





Visão Geral de Rodas de Transporte Pesado

A Comsteel está no setor de transporte pesado desde o início. Desde 1918, a Comsteel vem desenvolvendo e inovando novos produtos para atender às necessidades do setor ferroviário e de transporte pesado da Austrália. Estivemos presentes em cada etapa do desenvolvimento das ferrovias mais pesadas do mundo, que atingem cargas por eixo de mais de 40 toneladas.

O fornecedor de soluções de rodas para transporte pesado

- Aumento significativo do desempenho das rodas com rodas de microliga de alta dureza
- Redução drástica nas falhas graves das rodas
- Melhorias significativas na limpeza macro do material – FLH equivalente a <1 mm em comparação com AAR 1,6 mm
- Melhoria da resistência à fratura
- Maior resistência à fragmentação.



O parceiro local do setor de transporte pesado da Austrália

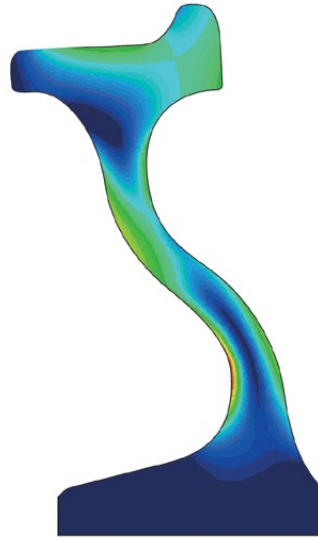
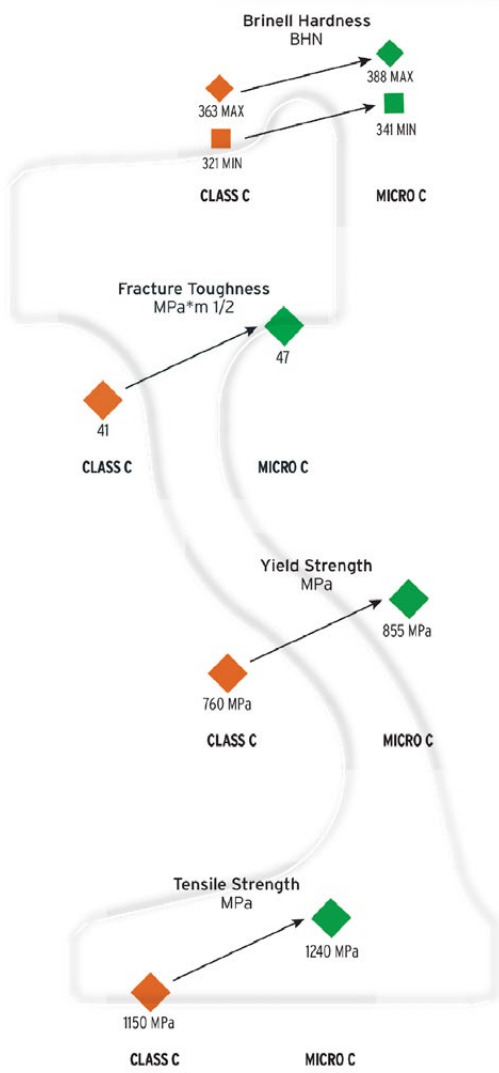
A Comsteel entende o que é necessário na fabricação de aço e no projeto para chegar à qualidade exigida para as aplicações de transporte pesado.

Minimizando o desgaste e maximizando o desempenho com alta dureza e maior resistência à fratura. A Comsteel continua a pesquisar e desenvolver produtos para Cargas por Eixo acima de 40 toneladas para atender e superar as demandas do transporte pesado no futuro.

As tecnologias de microliga e de aço limpo se combinam com o tratamento térmico personalizado para produzir a solução certa para operações de transporte pesado seguras e confiáveis.

Clientes

BHP Billiton, Fortescue Metals Group, Rio Tinto – Pilbara Iron, Roy Hill



Se você tem interesse em explorar os produtos e serviços da Molycop, estamos aqui para ajudar.



molycop.com

© Molycop. Todos os Direitos Reservados 2026.

Este documento foi preparado pela Moly-Cop Global Holdings Inc., em seu nome e como agente de cada uma de suas empresas relacionadas. Todas as informações contidas neste documento estão sujeitas a alterações, substituição e/ou modificação a qualquer momento, sem aviso prévio. A Moly-Cop Global Holdings Inc. renuncia expressamente a todas as garantias, sejam expressas ou implícitas, orais ou escritas, incluindo qualquer garantia implícita de comercialização, adequação a uma finalidade específica, não violação, ou outras garantias decorrentes de práticas comerciais, desempenho, uso comercial ou de outra forma. As informações são fornecidas "como estão" e "conforme disponibilidade". A informação é fornecida apenas para fins informativos, e a Moly-Cop Global Holdings Inc. não garante a precisão de qualquer informação ou que a informação será isenta de erros. Os usuários deste documento são responsáveis por verificar a precisão e a completude de todas as informações. A Moly-Cop Global Holdings Inc. não terá responsabilidade por perdas ou danos de qualquer tipo decorrentes ou resultantes deste documento, de seu conteúdo e de qualquer uso dele.

As fotografias apresentadas são apenas representativas de aplicações típicas e estão atualizadas até agosto de 2023. Este documento não é uma oferta para negociar e não fará parte dos termos comerciais em qualquer transação.

A reprodução total ou parcial, em qualquer forma ou meio, sem a permissão expressa por escrito da Moly-Cop Global Holdings Inc., é proibida. Todas as imagens e conteúdos, marcas comerciais ou marcas registradas são propriedade da Moly-Cop Global Holdings Inc.